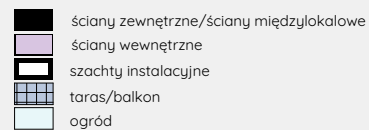


Powierzchnię użytkową lokalu określono na podstawie Rozporządzenia Ministra Rozwoju z dn.11.09.2020r. w sprawie szczegółowego zakresu i formy projektu budowlanego (Dz.U. 2020 poz. 1609 ze zm.) oraz przy uwzględnieniu treści Polskiej Normy PN-ISO 9836:2015-12. Do powierzchni nie wlicza się powierzchni pod ściankami działowymi realizowanymi przez dewelopera, szachtami i pionami kominowymi. Przyłącza instalacyjne znajdują się w miejscach usytuowania urządzeń. Instalacje wody i kanalizacji prowadzone podposadzkowo. Podejścia wod.-kan. pod przybory sanitarne prowadzone z posadzki nościennej. Karta lokalu, rzuty kondygnacji i wizualizacje mają charakter poglądowy. Wymiary pomieszczeń, lokalizację przyborów sanitarnych, rozmieszczenie punktów instalacyjnych itp. podano zgodnie z projektem budowlanym. Mogą wystąpić niewielkie różnice powierzchni użytkowej, wymiarów i usytuowania elementów powstałe w trakcie realizacji prac budowlanych. Aranżacja wnętrza (meble i urządzenia) służyć wyłącznie celom ilustracyjnym. Urzeczywistnienie wyposażenia nabywanego lokalu.

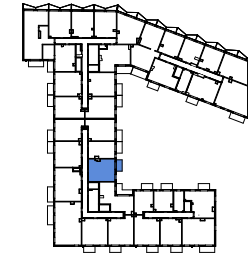


NEONOWE

📍 Częstochowa | ul. Katedralna 15

Poziom

Piętro 3



Pow. mieszkania **39,70 m²**

1	Salon z aneksem kuchennym	28,40
2	Łazienka	4,32
3	Garderoba	4,78
4	Przedpokój	2,20
5	Balkon	4,80

BIURO SPRZEDAŻY
ul. Katedralna 16, 42-200 Częstochowa
email: biuro@osiedleneonowe.pl

Pekabex Katedralna Sp. z o.o.
ul. Szarych Szeregów, 60-462 Poznań

Pekabex
grupa **VERSO** **ZUT**