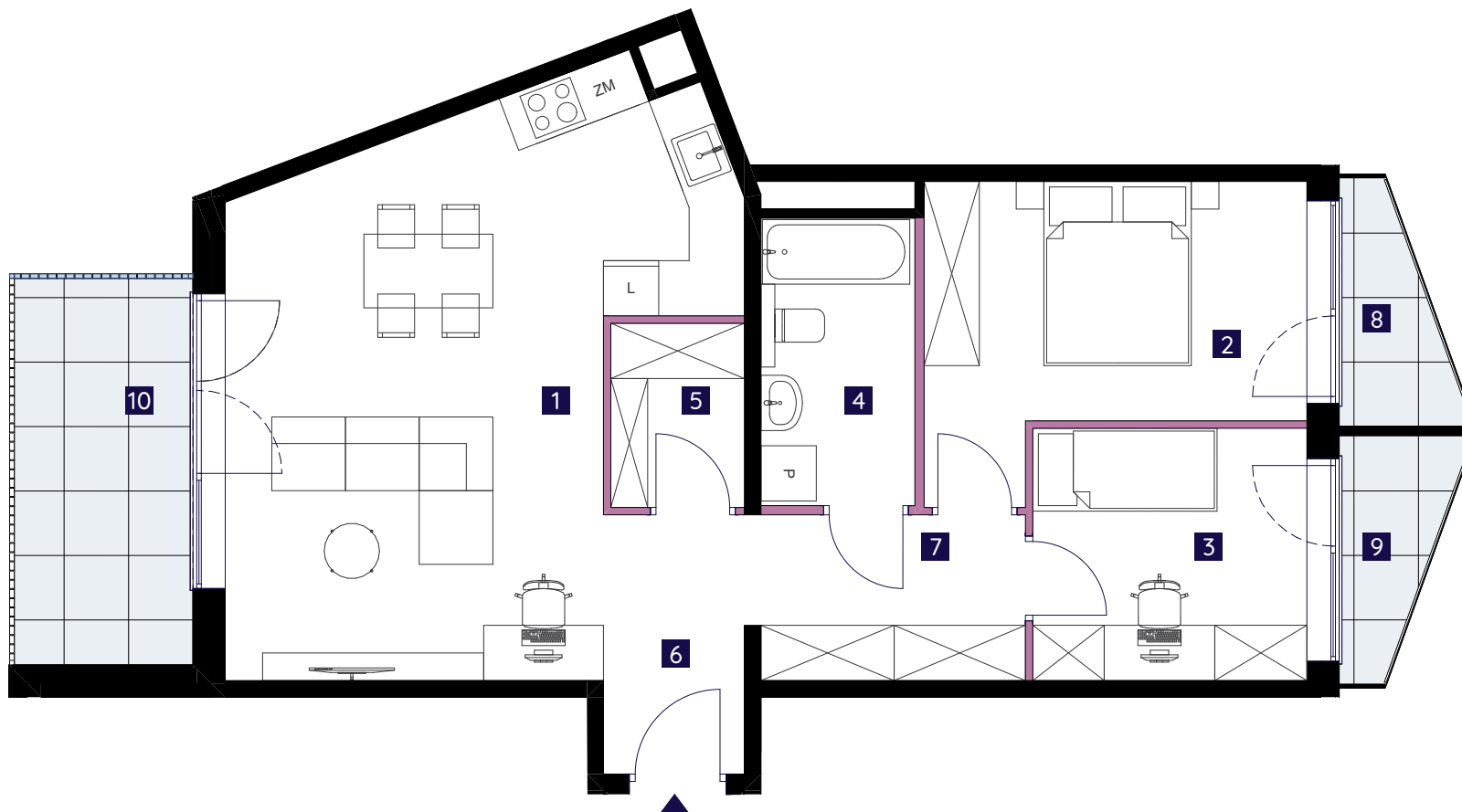
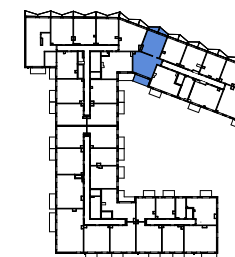




📍 Częstochowa | ul. Katedralna 15

Poziom

Piętro 3



Pow. mieszkania **65,93 m<sup>2</sup>**

1	Salon z aneksem kuchennym	28,14
2	Sypialnia 1	11,84
3	Sypialnia 2	8,15
4	Łazienka	5,21
5	Garderoba	2,90
6	Przedpokój	2,47
7	Korytarz	7,22
8	Balkon	2,70
9	Balkon	2,70
10	Balkon	8,14



Powierzchnię użytkową lokalu określono na podstawie Rozporządzenia Ministra Rozwoju z dn.11.09.2020r. w sprawie szczegółowego zakresu i formy projektu budowlanego (Dz.U. 2020 poz. 1609 ze zm.) oraz przy uwzględnieniu treści Polskiej Normy PN-ISO 9836:2015-12. Do powierzchni nie wlicza się powierzchni pod ściankami działowymi realizowanymi przez dewelopera, szachtami i pionami kominowymi. Przyłącza instalacyjne znajdują się w miejscach usytuowania urządzeń. Instalacje wody i kanalizacji prowadzone podposadzkowo. Podejścia wod.-kan. pod przybory sanitarne prowadzone z posadzki nościennic. Karta lokalu, rzuty kondygnacji i wizualizacje mają charakter poglądowy. Wymiary pomieszczeń, lokalizację przyborów sanitarnych, rozmieszczenie punktów instalacyjnych itp. podano zgodnie z projektem budowlanym. Mogą wystąpić niewielkie różnice powierzchni użytkowej, wymiarów i usytuowania elementów powstałe w trakcie realizacji prac budowlanych. Aranżacja wnętrz (meble i urządzenia) służyć wyłącznie celom ilustracyjnym. Urzeczywistnienie wyposażenia nabywanego lokalu.

	ściany zewnętrzne/ściany międzylokalowe
	ściany wewnętrzne
	szachty instalacyjne
	taras/balkon
	ogród
	przepiertzenie balkonu

**BIURO SPRZEDAŻY**  
ul. Katedralna 16, 42-200 Częstochowa  
email: [biuro@osiedleneonowe.pl](mailto:biuro@osiedleneonowe.pl)

**Pekabex Katedralna Sp. z o.o.**  
ul. Szarych Szeregów, 60-462 Poznań

**Pekabex**  
grupa **VERSO** **ZUT**