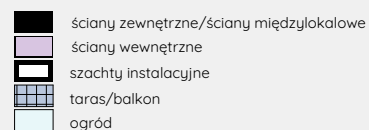


Rzut z pokazaniem ogródka



Powierzchnię użytkową lokalu określono na podstawie Rozporządzenia Ministra Rozwoju z dn.11.09.2020r. w sprawie szczegółowego zakresu i formy projektu budowlanego (Dz.U. 2020 poz. 1609 ze zm.) oraz przy uwzględnieniu treści Polskiej Normy PN-ISO 9836:2015-12. Do powierzchni nie wlicza się powierzchni pod ściankami działowymi realizowanymi przez dewelopera, szachtami i pionami kominowymi. Przyłącza instalacyjne znajdują się w miejscach usytuowania urządzeń. Instalacje wody i kanalizacji prowadzone podposadzkowo. Podejścia wod.-kan. pod przybory sanitarne prowadzone z posadzki nośnej. Karta lokalu, rzuty kondygnacji i wizualizacje mają charakter poglądowy. Wymiary pomieszczeń, lokalizację przyborów sanitarnych, rozmieszczenie punktów instalacyjnych itp. podano zgodnie z projektem budowlanym. Mogą wystąpić niewielkie różnice powierzchni użytkowej, wymiarów i usytuowania elementów powstałe w trakcie realizacji prac budowlanych. Aranżacja wnętrza (meble i urządzenia) służą wyłącznie celom ilustracyjnym. Urzeczywistnienie wyposażenia nabywanego lokalu.



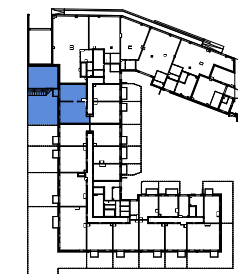
**BIURO SPRZEDAŻY**  
ul. Katedralna 16, 42-200 Częstochowa  
email: [biuro@osiedleneonowe.pl](mailto:biuro@osiedleneonowe.pl)

**Pekabex Katedralna Sp. z o.o.**  
ul. Szarych Szeregów, 60-462 Poznań

**📍 Częstochowa | ul. Katedralna 15**

Poziom

Parter



**Pow. mieszkania 69,28 m<sup>2</sup>**

1	Salon z aneksem kuchennym	30,05
2	Sypialnia 1	13,13
3	Sypialnia 2	9,92
4	Łazienka 1	4,59
5	Łazienka 2	2,12
6	Przedpokój	4,83
7	Korytarz	4,64
8	Taras	3,00
9	Ogród	128,08

**Pekabex**

grupa **VERSO** **ZUT**