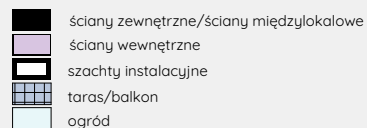


Rzut z pokazaniem ogródka



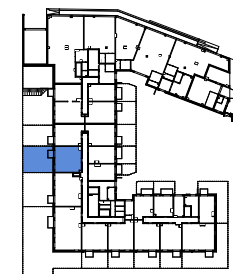
Powierzchnię użytkową lokalu określono na podstawie Rozporządzenia Ministra Rozwoju z dn.11.09.2020r. w sprawie szczegółowego zakresu i formy projektu budowlanego (Dz.U. 2020 poz. 1609 ze zm.) oraz przy uwzględnieniu treści Polskiej Normy PN-ISO 9836:2015-12. Do powierzchni nie wlicza się powierzchni pod ściankami działowymi realizowanymi przez dewelopera, szachtami i pionami kominowymi. Przyłącza instalacyjne znajdują się w miejscach usytuowania urządzeń. Instalacje wody i kanalizacji prowadzone podposadzdkowo. Podejścia wod.-kan. pod przybory sanitarne prowadzone z posadzki nościennic. Karta lokalu, rzuty kondygnacji i wizualizacje mają charakter poglądowy. Wymiary pomieszczeń, lokalizację przyborów sanitarnych, rozmieszczenie punktów instalacyjnych itp. podano zgodnie z projektem budowlanym. Mogą wystąpić niewielkie różnice powierzchni użytkowej, wymiarów i usytuowania elementów powstałe w trakcie realizacji prac budowlanych. Aranżacja wnętrza (meble i urządzenia) służy wyłącznie celom ilustracyjnym. Urzeczywistnienie wyposażenia nabywanego lokalu.



📍 Częstochowa | ul. Katedralna 15

Poziom

Parter



Pow. mieszkania **45,63 m<sup>2</sup>**

1	Salon z aneksem kuchennym	21,64
2	Sypialnia	11,65
3	Łazienka	4,12
4	Garderoba	3,55
5	Przedpokój	4,67
6	Taras	3,00
7	Ogród	54,15

**BIURO SPRZEDAŻY**  
ul. Katedralna 16, 42-200 Częstochowa  
email: [biuro@osiedleneonowe.pl](mailto:biuro@osiedleneonowe.pl)

**Pekabex Katedralna Sp. z o.o.**  
ul. Szarych Szeregów, 60-462 Poznań

**Pekabex**

grupa **VERSO** **ZUT**